



MAKS Water - is a wireless detector which is designed to detect water leakage. The device sends an alarm notification to the MAKS PRO control panel.
No installation required, for indoor use only.

The device is connected to the control panel and is configured with the **MAKS Setup** mobile application.

Functional parts of the device (see picture)

1. Top view of the detector case
2. LED indicator
3. Bottom view of the detector case
4. On/off button
5. Sensor contacts

TECHNICAL SPECIFICATIONS	
Number of contacts	4
Power	3V, two AAA (FR03) lithium batteries included
Service life of battery	up to 5 years
Radio frequency	ISM-band wireless interface, multi-speed with several channels ITU region 1 (EU, UA): 868.0 to 868.6 MHz, bandwidth 100kHz, 20 mW max., up to 4800m (in line of sight) ITU region 3 (AU): 916.5 to 917 MHz, bandwidth 100kHz, 20 mW max., up to 4800m (in line of sight) Russian Federation: 868.0 to 868.2 MHz, bandwidth 100kHz, 10 mW max., up to 3200m (in line of sight)
Communication	Secure two way communication, sabotage detection, key - 256 bits
Operating temperature range	-10°C to +55°C
Dimensions & weight	67,5 x 67 x 18 mm & 55 grams
Case colour	white, black
Protection class	IP65

COMPLETE SET

1. MAKS Water; 2. Two AAA FR03 batteries (pre-installed);
3. Quick start guide

CAUTION. RISK OF EXPLOSION IF BATTERY IS REPLACED BY AN INCORRECT TYPE. DISPOSE USED BATTERIES ACCORDING TO THE NATIONAL REGULATIONS

Do not use salt batteries (R03)! FR03 lithium batteries are highly recommended. Usage of alkaline batteries (LR03) allowed only at temperatures above +5°C.

WARRANTY

Warranty for MAKS devices (except batteries) is valid for two years after the purchase date.

If the device operates incorrectly, please contact support@maks.systems at first, maybe it can be solved remotely.



MAKS Water - цифровий радіоканальний сповіщувач (датчик), призначений для контролю наявності витoku води і для передачі сповіщення до центру охоронної сигналізації MAKS PRO.
Не потребує монтажу, використовується всередині приміщення.

Пристрій підключається до центру охорони і налаштовується за допомогою мобільного додатка **MAKS Setup**.

Функциональні елементи пристрою (див. мал.)

1. Вид згори на корпус сповіщувача
2. Світлодіодний індикатор
3. Вид знизу на корпус сповіщувача
4. Кнопка ввімкнення / вимкнення
5. Контакти сенсорів

ХАРАКТЕРИСТИКИ	
Контакти	4
Живлення	3В, дві AAA (FR03) літієві батареї в комплекті
Строк служби батареї	до 5-ти років
Радіозв'язок	Бездротовий інтерфейс ISM, з кількома каналами і швидкостями ITU region 1 (EU, UA): 868.0...868.6 МГц, смуга 100 кГц, 20 мВт макс., до 4800 м (на відкритому просторі) ITU region 3 (AU): 916.5...917 МГц, смуга 100 кГц, 20 мВт макс., до 4800 м (на відкритому просторі) Російська Федерація: 868.0...868.2 МГц, смуга 100 кГц, 10 мВт макс., до 3200 м (на відкритому просторі)
Комунікація	Двостороння, шифрована, з визначенням саботажа (глушення). Ключ шифрування - 256 біт
Діапазон робочих температур	-10°С ... +55°С
Габаритні розміри	67,5 x 67 x 18 мм
Колір корпусу	білий, чорний
Вага	55 грамів
Ступінь захисту	IP65

КОМПЛЕКТАЦІЯ

1. MAKS Water; 2. Дві батареї AAA FR03 (попередньо встановлені);
3. Короткий посібник користувача

УВАГА. ЗАМІНА ЕЛЕМЕНТІВ ЖИВЛЕННЯ НА ІНШІ НЕКОРЕКТНОГО ТИПУ МОЖЕ ПРИЗВЕСТИ ДО ПОЖЕЖИ АБО ВИБУХУ. УТИЛІЗУЙТЕ ВИКОРИСТАНІ ЕЛЕМЕНТИ ЖИВЛЕННЯ ЗГІДНО З МІСЦЕВИМИ ЗАКОНАМИ ТА ПРАВИЛАМИ.

Не використовуйте сольові батареї (R03)! Наполегливо рекомендуємо використовувати літієві батареї (FR03)! Використання лужних батарей (LR03) можливе лише при температурі вище +5°С.

ГАРАНТІЙНИЙ ТЕРМІН ЕКСПЛУАТАЦІЇ

Гарантійний термін експлуатації на пристрої MAKS (крім елементів живлення) складає 2 роки з дати продажу.

Якщо пристрій не працює належним чином, спершу зверніться до support@maks.systems, можливо це питання можна вирішити віддалено.



MAKS Water - цифровой радиоканальный извещатель (датчик), предназначен для контроля наличия утечки воды и для передачи извещения об утечке центру охранной сигнализации MAKS PRO.
Не требует монтажа, используется внутри помещения.

Устройство подключается к центру охраны и настраивается с помощью мобильного приложения **MAKS Setup**.

Функциональные элементы устройства (см. рис.)

1. Вид сверху на корпус извещателя
2. Светодиодный индикатор
3. Вид снизу на корпус извещателя
4. Кнопка включения / выключения
5. Контакты датчика

ХАРАКТЕРИСТИКИ	
Контакты	4
Питание	3В, две AAA (FR03) литиевых батареи в комплекте
Срок службы батареи	до 5-ти лет
Радиосвязь	Беспроводной интерфейс ISM, с несколькими каналами и скоростями ITU region 1 (EU, UA): 868.0...868.6 МГц, полоса 100 кГц, 20 мВт макс., до 4800 м (на открытом пространстве) ITU region 3 (AU): 916.5...917 МГц, полоса 100 кГц, 20 мВт макс., до 4800 м (на открытом пространстве) Российская Федерация: 868.0...868.2 МГц, полоса 100 кГц, 10 мВт макс., до 3200 м (на открытом пространстве)
Коммуникация	Двусторонняя, шифрованная, с определением саботажа (глушения). Ключ шифрования - 256 бит
Диапазон рабочих температур	-10°С ... +55°С
Габаритные размеры	67,5 x 67 x 18 мм
Цвет корпуса	белый, черный
Вес	55 граммов
Степень защиты	IP65

КОМПЛЕКТАЦИЯ

1. MAKS Water; 2. Две батареи AAA FR03 (предустановлены);
3. Краткое руководство

ВНИМАНИЕ. ЗАМЕНА ЭЛЕМЕНТОВ ПИТАНИЯ НА ДРУГИЕ НЕКОРЕКТНОГО ТИПА МОЖЕТ ПРИВЕСТИ К ПОЖАРУ ИЛИ ВЗРЫВУ. УТИЛИЗИРУЙТЕ ИСПОЛЬЗОВАННЫЕ ЭЛЕМЕНТЫ ПИТАНИЯ СОГЛАСНО МЕСТНЫМ ЗАКОНАМ И ПРАВИЛАМ.

Не используйте солевые батареи (R03)! Настоятельно рекомендуем использовать литиевые батареи (FR03)! Использование щелочных батарей (LR03) возможно только при температуре выше +5°С.

ГАРАНТИЙНЫЙ СРОК ЭКСПЛУАТАЦИИ

Гарантійний термін експлуатації приборів MAKS (ісключаючи елементи живлення) складає 2 роки з дати продажу.

Если устройство не работает должным образом, сначала обратитесь к support@maks.systems, возможно этот вопрос можно решить удаленно.



WIRELESS WATER LEAK DETECTOR

Is part of the MAKS PRO security alarm system

Quick start guide

Read the full manual on the website before use!

Manufacturer: Integrated Technical Vision Ltd.
Vasyl Lypkivsky str. 1, 03035, Kyiv, Ukraine
www.maks.systems
support@maks.systems

БЕЗДРОТОВИЙ СПОВІЩУВАЧ ВИТОКУ ВОДИ

Частина охоронної системи MAKS PRO

Короткий посібник користувача

Перед використанням прочитайте повну інструкцію на сайті

Виробник: ТОВ "Інтегрейтед Текнікал Віжн Лтд"
03035, Україна, м. Київ, вул. Василя Липківського, 1
www.maks.systems
support@maks.systems

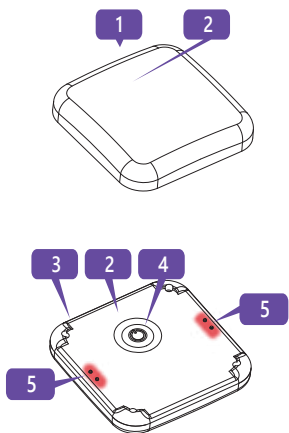
БЕСПРОВОДНОЙ ИЗВЕЩАТЕЛЬ УТЕЧКИ ВОДЫ

Часть устройства охранной сигнализации MAKS PRO

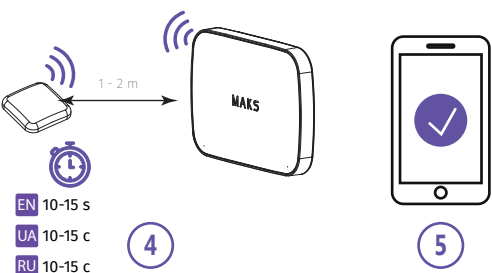
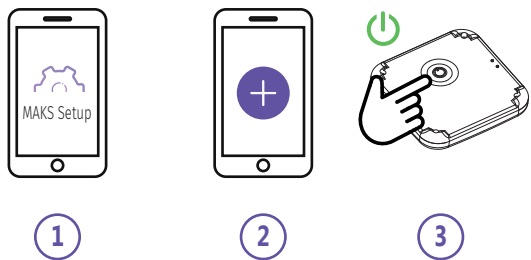
Краткое руководство

Перед использованием прочтите полную инструкцию на сайте

Производитель: ООО "Интегрейтед Текникал Вижн Лтд"
03035, Украина, г. Киев, ул. Василия Липковского, 1
www.maks.systems
support@maks.systems



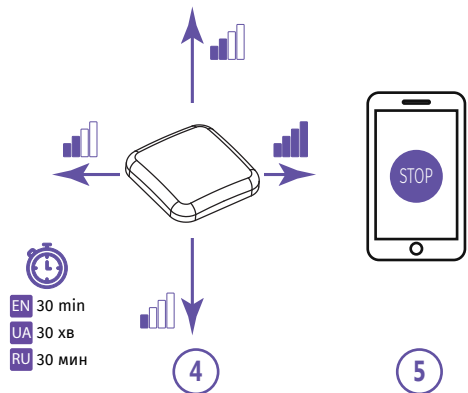
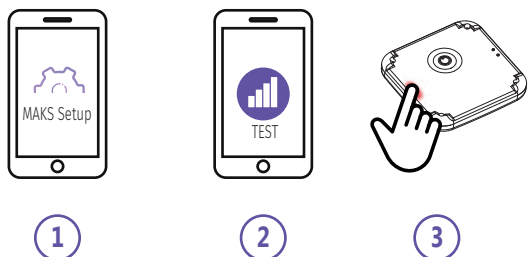
EN REGISTRATION UA РЕЄСТРАЦІЯ RU РЕГИСТРАЦИЯ



EN 10-15 s
UA 10-15 c
RU 10-15 c

EN RANGE TEST FOR OPTIMAL INSTALLATION LOCATION

UA ВИБІР МІСЦЯ ВСТАНОВЛЕННЯ RU ВЫБОР МЕСТА УСТАНОВКИ

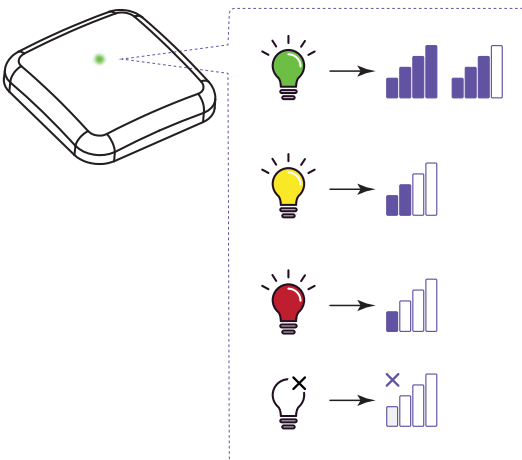


EN 30 min
UA 30 хв
RU 30 мин

EN LED INDICATION IN RANGE TEST MODE

UA ІНДИКАЦІЯ LED В РЕЖИМІ ТЕСТУВАННЯ ЗВ'ЯЗКУ

RU ИНДИКАЦИЯ LED В РЕЖИМЕ ТЕСТИРОВАНИЯ СВЯЗИ



EN INSTALLATION UA ВСТАНОВЛЕННЯ RU УСТАНОВКА

EN No installation required, just put the sensor on the floor
UA Не потребує монтажу - досить покласти датчик на підлогу
RU Не требует монтажа - достаточно положить датчик на пол



MAKS

MAKS

MAKS

MAKS