



**EN** MAKS Siren - is a wireless indoor siren designed for alarm notification when the wireless detectors of MAKS PRO control panel are triggered. It is installed indoors to scare off intruders and warns the users about the danger. The device has contacts for connecting the arming information LED and external reed switch.

The device is connected to the control panel and is configured with the MAKS Setup mobile application.



### Functional parts of the device (see picture)

1. Device case
2. Light indicator
3. Resonator openings
4. Batteries
5. Tamper
6. On/off button
7. Connector for reed switch and LED: LD contact (+ LED)
8. GND contact (earth)
9. DC contact (reed switch)
10. LED

### TECHNICAL SPECIFICATIONS

Sound pressure level at 1 m	at least 85 dB
Delay	no more than 10 seconds
Volume levels	3, adjustable
Light indication	built-in or external indicator, adjustable
Power	3V, two CR123A lithium batteries included
Service life of battery	up to 5 years
Radio frequency	ISM-band wireless interface, multi-speed with several channels
ITU region 1 (EU, UA)	868.0 to 868.6 MHz, bandwidth 100kHz, 20 mW max., up to 4800m (in line of sight);
ITU region 3 (AU)	916.5 to 917 MHz, bandwidth 100kHz, 20 mW max., up to 4800m (in line of sight);
Russian Federation	868.0 to 868.2 MHz, bandwidth 100kHz, 10 mW max., up to 3200m (in line of sight)
Communication	Secure two way communication, sabotage detection, key - 256 bits
Operating temperature range	-10° C to +55° C
Dimensions & weight	84.5 x 84.5 x 24.3 mm & 134 grams
Case colour	white, black

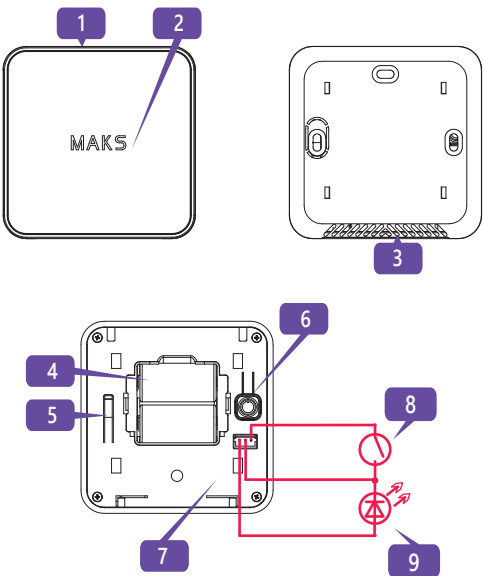
### COMPLETE SET

1. MAKS Siren;
2. Two CR123A batteries (pre-installed);
3. Quick start guide

**CAUTION. RISK OF EXPLOSION IF BATTERY IS REPLACED BY AN INCORRECT TYPE. DISPOSE USED BATTERIES ACCORDING TO THE NATIONAL REGULATIONS**

### WARRANTY

Warranty for MAKS devices (except batteries) is valid for two years after the purchase date. If the device operates incorrectly, please contact [support@maks.systems](mailto:support@maks.systems) at first, maybe it can be solved remotely.



**EN**

### WIRELESS INDOOR SIREN

Is part of the MAKS PRO security alarm system

#### Quick start guide

Read the full manual on the website before use!

Manufacturer: Integrated Technical Vision Ltd.

Vasyl Lypkivsky str. 1, 03035, Kyiv, Ukraine  
www.maks.systems  
support@maks.systems

**UA**

### БЕЗДРОТОВА СИРЕНА

Частина охоронної системи MAKS PRO

Короткий посібник користувача

Перед використанням прочитайте повну інструкцію на сайті

Виробник: ТОВ "Інтегрейтед Текнікал Віжн Лтд"  
03035, Україна, м. Київ, вул. Василя Липківського, 1  
www.maks.systems  
support@maks.systems

**RU**

### БЕСПРОВОДНАЯ СИРЕНА

Часть устройства охранной сигнализации MAKS PRO

Краткое руководство

Перед использованием прочтите полную инструкцию на сайте

Производитель: ООО "Интегрейтед Текникал Вижн Лтд"  
03035, Украина, г. Киев, ул. Василя Липковського, 1  
www.maks.systems  
support@maks.systems

**EN**

MAKS Siren - бездротова сирена, призначена для сповіщення про тривогу при спрацюванні бездротових сповіщувачів центру охорони MAKS PRO. Встановлюється у приміщенні, щоб попередити про небезпеку чи відлякати зловмисників. Прилад має контакти для підключення світлодіоду інформування про постановку під охорону та зовнішнього геркону.

Пристрій підключається до центру охорони і налаштовується за допомогою мобільного додатка MAKS Setup



### Функциональні елементи пристрою (див. мал.)

1. Корпус пристрою
2. Світловий індикатор
3. Отвори резонатора
4. Батареї
5. Тампер
6. Кнопка ввімкнення / вимкнення
7. Роз'єм для підключення геркону та світлодіоду (LED): Контакт LD (+ світлодіода)
8. Контакт GND (земля)
9. Контакт DC (геркон)
10. Світлодіод (LED)

### ХАРАКТЕРИСТИКИ

Звуковий тиск на відстані 1 м	не менше 85 дБ
Затримка спрацювання	не більше 10 секунд
Рівні гучності	3, налаштовується
Світлова індикація	вбудований або зовнішній індикатор, налаштовується
Живлення	3В, дві CR123A літієві батареї входять до комплекту
Строк служби батареї	до 5-ти років
Радіозв'язок	Бездротовий інтерфейс ISM, з кількома каналами і швидкостями
ITU region 1 (EU, UA)	868.0...868.6 МГц, смуга 100 кГц, 20 мВт макс., до 4800 м (на відкритому просторі)
ITU region 3 (AU)	916.5...917 МГц, смуга 100 кГц, 20 мВт макс., до 4800 м (на відкритому просторі)
Російська Федерація	868.0...868.2 МГц, смуга 100 кГц, 10 мВт макс., до 3200 м (на відкритому просторі)
Комунікація	Двостороння, шифрована, з визначенням саботажу (глушіння). Ключ шифрування - 256 біт
Діапазон робочих температур	-10°С ... +55°С
Габаритні розміри	84,5 x 84,5 x 24,3 мм
Колір корпусу	білий, чорний
Вага	134 грама

### КОМПЛЕКТАЦІЯ

1. MAKS Siren;
2. Дві батареї CR123A (попередньо встановлені);
3. Короткий посібник користувача

**УВАГА. ЗАМІНА ЕЛЕМЕНТА ЖИВЛЕННЯ НА ІНШИЙ НЕКОРЕКТНОГО ТИПУ МОЖЕ ПРИЗВЕСТИ ДО ПОЖЕЖИ АБО ВИБУХУ. УТИЛІЗУЙТЕ ВИКОРИСТАНІ ЕЛЕМЕНТИ ЖИВЛЕННЯ ЗГІДНО З МІСЦЕВИМИ ЗАКОНАМИ ТА ПРАВИЛАМИ.**

### ГАРАНТІЙНИЙ ТЕРМІН ЕКСПЛУАТАЦІЇ

Гарантійний термін експлуатації на пристрої MAKS (крім елементів живлення) складає 2 роки з дати продажу. Якщо пристрій не працює належним чином, спершу зверніться до [support@maks.systems](mailto:support@maks.systems), можливо це питання можна вирішити віддалено.

**UA**

MAKS Siren - беспроводная сирена, предназначенная для оповещения о тревоге при срабатывании беспроводных извещателей центра охраны MAKS PRO. Устанавливается в помещении, чтобы предупредить об опасности или отпугнуть злоумышленников. Прибор имеет контакты для подключения светодиода информирования о постановке под охрану и внешнего геркона.

Устройство подключается к центру охраны и настраивается с помощью мобильного приложения MAKS Setup



### Функциональные элементы устройства (см. рис.)

1. Корпус устройства
2. Световой индикатор
3. Отверстия резонатора
4. Батареи
5. Тампер
6. Кнопка включения / выключения
7. Разъем для подключения геркона и светодиода (LED): Контакт LD (+ светодиода)
8. Контакт GND (земля)
9. Контакт DC (геркон)
10. Светодиод (LED)

### ХАРАКТЕРИСТИКИ

Звуковое давление на 1 м	не менее 85 дБ
Задержка сработки	не больше 10 секунд
Уровни громкости	3, настраивается
Световая индикация	встроенный или внешний индикатор, настраивается
Питание	3В, две AAA (FR03) литиевых батареи в комплекте
Срок службы батареи	до 5-ти лет
Радиосвязь	Беспроводной интерфейс ISM, с несколькими каналами и скоростями
ITU region 1 (EU, UA)	868.0...868.6 МГц, полоса 100 кГц, 20 мВт макс., до 4800 м (на открытом пространстве)
ITU region 3 (AU)	916.5...917 МГц, полоса 100 кГц, 20 мВт макс., до 4800 м (на открытом пространстве)
Российская Федерация	868.0...868.2 МГц, полоса 100 кГц, 10 мВт макс., до 3200 м (на открытом пространстве)
Коммуникация	Двусторонняя, шифрованная, с определением саботажа (глушения). Ключ шифрования - 256 бит
Диапазон рабочих температур	-10°С ... +55°С
Габаритные размеры	84,5 x 84,5 x 24,3 мм
Цвет корпуса	белый, черный
Вес	134 грамма

### КОМПЛЕКТАЦИЯ

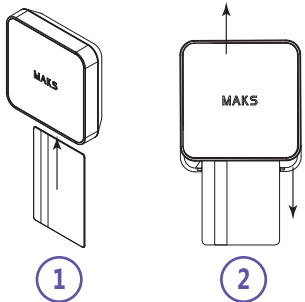
1. MAKS Siren;
2. Две батареи CR123A (предустановлены);
3. Краткое руководство

**ВНИМАНИЕ. ЗАМЕНА ЭЛЕМЕНТА ПИТАНИЯ НА ДРУГОЙ НЕКОРЕКТНОГО ТИПА МОЖЕТ ПРИВЕСТИ К ПОЖАРУ ИЛИ ВЗРЫВУ. УТИЛИЗИРУЙТЕ ИСПОЛЬЗОВАННЫЕ ЭЛЕМЕНТЫ ПИТАНИЯ СОГЛАСНО МЕСТНЫМ ЗАКОНОМ И ПРАВИЛАМ.**

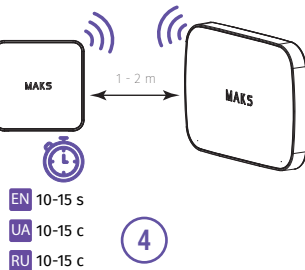
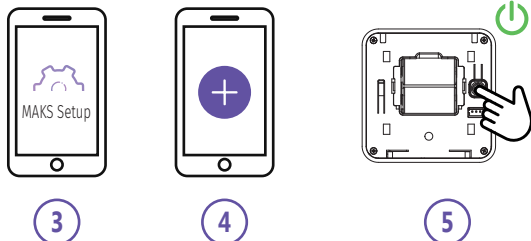
### ГАРАНТІЙНИЙ СРОК ЕКСПЛУАТАЦІЇ

Гарантійний термін експлуатації пристроїв MAKS (ісключаючи елементи живлення) становить 2 роки з дати продажу. Якщо пристрій не працює належним чином, спочатку зверніться до [support@maks.systems](mailto:support@maks.systems), можливо це питання можна вирішити віддалено.

EN REGISTRATION UA РЕЄСТРАЦІЯ RU РЕГИСТРАЦИЯ

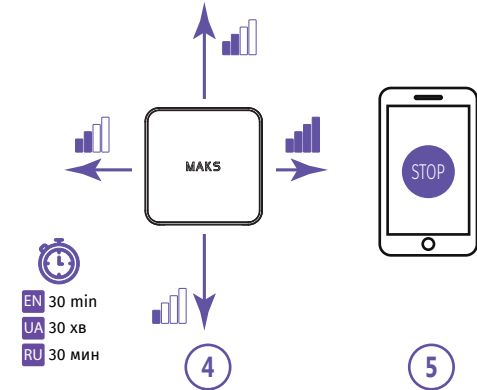
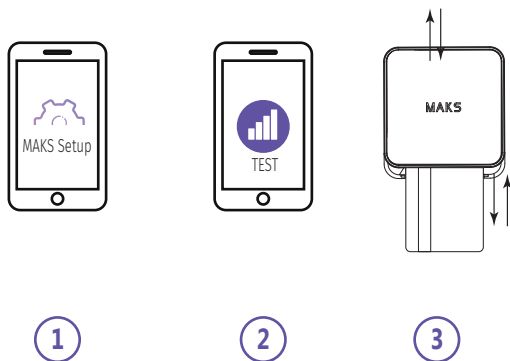


EN Use a plastic card to open the device  
 UA Скористайтесь пластиковою картою  
 RU Воспользуйтесь пластиковой карточкой



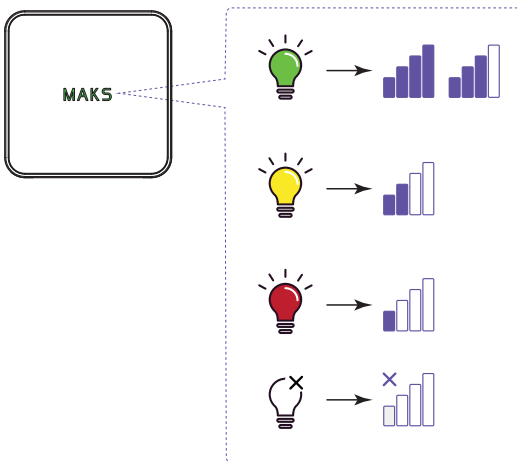
EN RANGE TEST FOR OPTIMAL INSTALLATION LOCATION

UA ВИБІР МІСЦЯ ВСТАНОВЛЕННЯ RU ВЫБОР МЕСТА УСТАНОВКИ

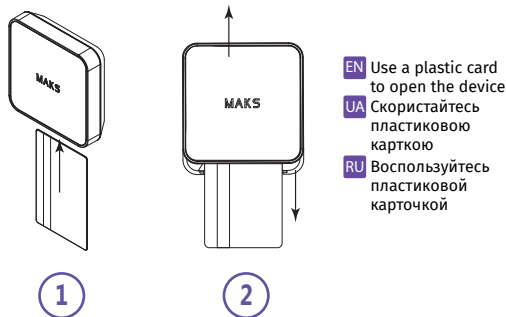


EN 30 min  
 UA 30 хв  
 RU 30 мин

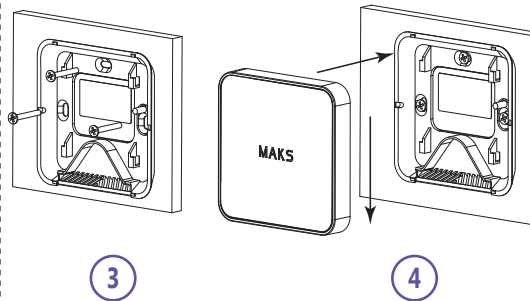
EN INDICATION IN RANGE TEST MODE  
 UA ІНДИКАЦІЯ В РЕЖИМІ ТЕСТУВАННЯ ЗВ'ЯЗКУ  
 RU ИНДИКАЦИЯ В РЕЖИМЕ ТЕСТИРОВАНИЯ СВЯЗИ



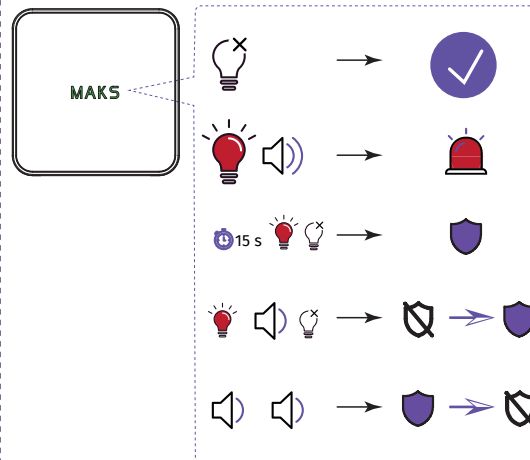
EN INSTALLATION UA ВСТАНОВЛЕННЯ RU УСТАНОВКА



EN Use a plastic card to open the device  
 UA Скористайтесь пластиковою картою  
 RU Воспользуйтесь пластиковой карточкой



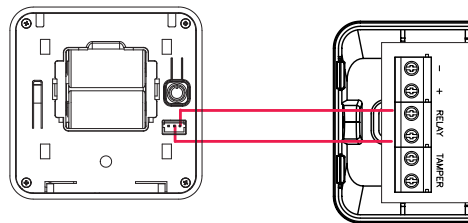
EN INDICATION UA ІНДИКАЦІЯ RU ИНДИКАЦИЯ



EN AN EXTERNAL SENSOR CONNECTION

UA ПІДКЛЮЧЕННЯ ЗОВНІШНЬОГО ДАТЧИКА

RU ПОДКЛЮЧЕНИЕ ВНЕШНЕГО ДАТЧИКА

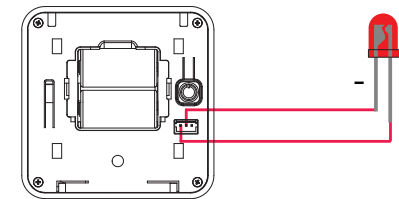


EN NC - normal closed  
 UA нормально закритий  
 RU нормально закрытый

EN AN EXTERNAL LED CONNECTION

UA ПІДКЛЮЧЕННЯ ЗОВНІШНЬОГО СВІТЛОДІОДА

RU ПОДКЛЮЧЕНИЕ ВЫНОСНОГО СВЕТОДИОДА



MAKS