



EN MAKS PRO LTE - is a wireless security control panel designed to control the home security system. MAKS PRO LTE supports connection of up to 200 devices (sensors, keypads, key fobs, etc.) via the Maks band radio frequency at a distance of up to 4800 m. The device interacts with the user and the security company, using Wi-Fi and 3G/LTE communication for reliability.



The device is connected to the MAKS Cloud and is configured with the **MAKS Setup** mobile application or **MAKS Setup WEB** application.

Functional parts of the device (see picture)

- | | |
|--------------------|---------------------------|
| 1. Device case | 5. On/Off button |
| 2. Light indicator | 6. Power supply connector |
| 3. Mounting plate | 7. SIM card holder |
| 4. Tamper switch | 8. Cable clamps |

TECHNICAL SPECIFICATIONS	
Partitions	30
Wireless devices in the system	200
	99 detectors
	16 keypads
	60 key fobs
	8 repeaters
Users	60
Power supply	12 VDC @ 0.35 A
Battery backup	2500 mAh battery, up to 24 hours
Radio frequency	Two ISM-band wireless interfaces, multi-speed with several channels ITU region 1 (EU, UA): 868.0 to 868.6 MHz, bandwidth 100kHz, 20 mW max., up to 4800m (in line of sight); ITU region 3 (AU): 916.5 to 917 MHz, bandwidth 100kHz, 20 mW max., up to 4800m (in line of sight); Russian Federation: 868.0 to 868.2 MHz, bandwidth 100kHz, 10 mW max., up to 3200m (in line of sight) Secure two way communication, sabotage detection, key - 256 bits
Connection	Wi-Fi 2.4GHz and LTE modem for reliable and secure two way communication, key - 256 bits
Wi-Fi	2.4 GHz, 802.11b/g/n, Open/WPA/WPA2/WEP 14 dBm for 802.11n MCS7, 20 dBm for 802.11b
LTE	Multi-band LTE Cat 1 modem, UMTS/HSPA+, LTE FDD - B1/B3/B7/B8/B20/B28, WCDMA - B1/B8
Operating temperature range	-10° C to +55° C
Dimensions & weight	167 x 120 x 25.4 mm & 245 grams
Case colour	white, black

COMPLETE SET
1. MAKS PRO LTE; 2. One 18650 battery (pre-installed); 3. Power supply; 4. Quick start guide

CAUTION. RISK OF EXPLOSION IF BATTERY IS REPLACED BY AN INCORRECT TYPE. DISPOSE USED BATTERIES ACCORDING TO THE NATIONAL REGULATIONS

WARRANTY

Warranty for MAKS devices (except batteries) is valid for two years after the purchase date.
If the device operates incorrectly, please contact support@maks.systems at first, maybe it can be solved remotely.

EN WIRELESS SECURITY CONTROL PANEL

Is part of the MAKS PRO security alarm system

Quick start guide

Read the full manual on the website before use!

Manufacturer: Integrated Technical Vision Ltd.

Vasyl Lypkivsky str. 1, 03035, Kyiv, Ukraine
www.maks.systems
support@maks.systems

UA ЦЕНТР БЕЗДРОТОВОЇ СИСТЕМИ ОХОРОНИ

Частина охоронної системи MAKS PRO

Короткий посібник користувача

Перед використанням прочитайте повну інструкцію на сайті

Виробник: ТОВ "Інтегрейт Технікал Віжн Лтд"

03035, Україна, м. Київ, вул. Василя Липківського, 1
www.maks.systems
support@maks.systems

RU ЦЕНТР БЕСПРОВОДНОЙ СИСТЕМЫ ОХРАНЫ

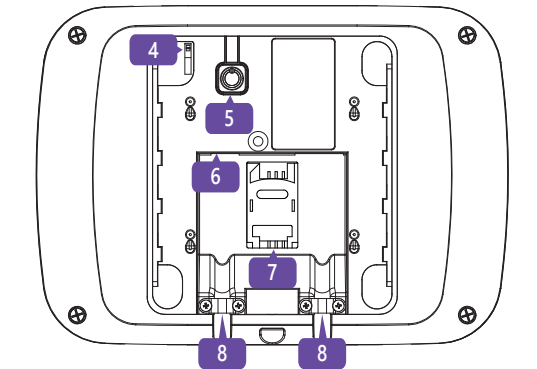
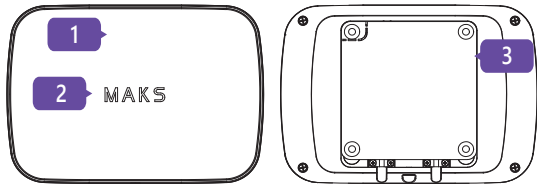
Часть устройства охранной сигнализации MAKS PRO

Краткое руководство

Перед использованием прочтите полную инструкцию на сайте

Производитель: ООО "Интегрейт Техникал Вижн Лтд"

03035, Украина, г. Киев, ул. Василия Липковского, 1
www.maks.systems
support@maks.systems



UA MAKS PRO LTE - центр бездротової системи охорони. Керує системою безпеки помешкання і підтримує підключення до 200 пристроїв (сповіщувачів, клавіатур, брелоків і т.д.) по радіоканалу на відстані до 4800 м. Прилад взаємодіє з користувачем та охоронною компанією, використовуючи мережу Інтернет (Wi-Fi) та 3G/LTE зв'язок для надійності.



Прилад підключається до MAKS Cloud і налаштовується за допомогою мобільного додатка **MAKS Setup** або **WEB** додатку **MAKS Setup WEB**

Функціональні елементи пристрою (див. мал.)

- | | |
|-----------------------|--|
| 1. Корпус пристрою | 5. Кнопка ввімкнення/вимкнення |
| 2. Світлова індикація | 6. Роз'єм для підключення блоку живлення |
| 3. Монтажна пластина | 7. Тримач SIM-картки |
| 4. Тампер-контакт | 8. Фіксатори кабелю |

ХАРАКТЕРИСТИКИ	
Груп охорони	30
Бездротових пристроїв в системі	200
	99 сповіщувачів
	16 клавіатур
	60 брелоків
	8 радіоретрансляторів
Користувачів	60
Живлення	12В, 0.35 А
Резервування живлення	акумулятор 2500 mAh, до 24-х годин
Радіозв'язок	2 бездротові інтерфейси ISM, з кількома каналами і швидкостями ITU region 1 (EU, UA): 868.0...868.6 МГц, смуга 100 кГц, 20 мВт макс., відстань до пристроїв - до 4800 м (на відкритому просторі); ITU region 3 (AU): 916.5...917 МГц, смуга 100 кГц, 20 мВт макс., відстань до пристроїв - до 4800 м (на відкритому просторі); Російська Федерація: 868.0...868.2 МГц, смуга 100 кГц, 10 мВт макс., відстань до пристроїв - до 3200 м (на відкритому просторі); Двустороння, шифрована комунікація, з визначенням саботажу (глушіння). Ключ шифрування - 256 біт
Зв'язок	Бездротова комп. мережа (Wi-Fi 2.4 GHz), модем LTE для резервування. Двусторонній шифрований зв'язок, ключ шифрування - 256 біт
Wi-Fi	2.4 ГГц, 802.11b/g/n, Open/WPA/WPA2/WEP 14 dBm для 802.11n MCS7, 20 dBm для 802.11b
LTE	Багатодіапазонний LTE Cat 1 модем, UMTS/HSPA+, LTE FDD - B1/B3/B7/B8/B20/B28, WCDMA - B1/B8
Діапазон робочих температур	-10° C ... +55° C
Габаритні розміри	167 x 120 x 25.4 мм
Колір корпусу	білий, чорний
Вага	245 грамів

КОМПЛЕКТАЦІЯ
1. MAKS PRO LTE; 2. Акумулятор типу 18650 (попередньо встановлений); 3. Блок живлення; 4. Монтажна пластина; 5. Короткий посібник користувача

УВАГА. ЗАМІНА ЕЛЕМЕНТА ЖИВЛЕННЯ НА ІНШИЙ НЕКОРЕКТНОГО ТИПУ МОЖЕ ПРИЗВЕСТИ ДО ПОЖЕЖИ АБО ВИБУХУ. УТИЛІЗУЙТЕ ВИКОРИСТАНІ ЕЛЕМЕНТИ ЖИВЛЕННЯ ЗГІДНО З МІСЦЕВИМИ ЗАКОНАМИ ТА ПРАВИЛАМИ.

ГАРАНТІЙНИЙ ТЕРМІН ЕКСПЛУАТАЦІЇ

Гарантійний термін експлуатації на пристрої MAKS (крім елементів живлення) складає 2 роки з дати продажу. Якщо пристрій не працює належним чином, спершу зверніться до support@maks.systems, можливо це питання можна вирішити віддалено.

RU MAKS PRO LTE - центр беспроводной системы охраны, предназначен для управления системой безопасности дома. Поддерживает подключение до 200 устройств (датчиков, клавиатур, брелоков и т.д.) по радиоканалу на расстоянии до 4800 м.



Прибор взаимодействует с пользователем и охранный компанией, используя Интернет (Wi-Fi) и 3G/LTE связь для надежности.

Устройство подключается к MAKS Cloud и настраивается с помощью мобильного приложения **MAKS Setup** или **WEB**-приложения **MAKS Setup WEB**.

Функциональные элементы устройства (см. рис.)

- | | |
|-----------------------|---|
| 1. Корпус устройства | 5. Кнопка включения / выключения |
| 2. Световой индикатор | 6. Разъем для подключения блока питания |
| 3. Монтажная пластина | 7. Держатель SIM-карты |
| 4. Тампер-контакт | 8. Фиксаторы кабеля |

ХАРАКТЕРИСТИКИ	
Групп охраны	30
Беспроводных устройств в системе	200
	99 датчиков
	16 клавиатур
	60 брелоков
	8 радиоретрансляторов
Пользователей	60
Питание	12В, 0.35 А
Резервирование питания	акумулятор 2500 mAh, до 24 часов
Радиосвязь	2 беспроводных интерфейса ISM, с несколькими каналами и скоростями ITU region 1 (EU, UA): 868.0...868.6 МГц, полоса 100 кГц, 20 мВт макс., расстояние к устройствам - до 4800 м (на открытом пространстве); ITU region 3 (AU): 916.5...917 МГц, полоса 100 кГц, 20 мВт макс., расстояние к устройствам - до 4800 м (на открытом пространстве); Российская Федерация: 868.0...868.2 МГц, полоса 100 кГц, 10 мВт макс., расстояние к устройствам - до 3200 м (на открытом пространстве); Двусторонняя шифрованная коммуникация, с определением саботажа (глушения). Ключ шифрования - 256 бит
Связь	Беспроводная комп. сеть (Wi-Fi 2.4 ГГц), модем LTE для резервирования. Двусторонняя шифрованная связь, ключ шифрования - 256 бит
Wi-Fi	2.4 ГГц, 802.11b/g/n, Open/WPA/WPA2/WEP 14 dBm для 802.11n MCS7, 20 dBm для 802.11b
LTE	Многодиапазонный LTE Cat 1 модем, UMTS/HSPA+, LTE FDD - B1/B3/B7/B8/B20/B28, WCDMA - B1/B8
Диапазон рабочих температур	-10° C ... +55° C
Габаритные размеры	167 x 120 x 25.4 мм
Цвет корпуса	белый, черный
Вес	245 граммов

КОМПЛЕКТАЦИЯ
1. MAKS PRO LTE; 2. Один аккумулятор 18650 (предустановлен); 3. Блок питания; 4. Монтажная пластина; 5. Краткое руководство

ВНИМАНИЕ. ЗАМЕНА ЭЛЕМЕНТА ПИТАНИЯ НА ДРУГОЙ НЕКОРЕКТНОГО ТИПА МОЖЕТ ПРИВЕСТИ К ПОЖАРУ ИЛИ ВЗРЫВУ. УТИЛИЗУЙТЕ ИСПОЛЬЗОВАННЫЕ ЭЛЕМЕНТЫ ПИТАНИЯ СОГЛАСНО МЕСТНЫМ ЗАКОНАМ И ПРАВИЛАМ.

ГАРАНТИЙНЫЙ СРОК ЭКСПЛУАТАЦИИ

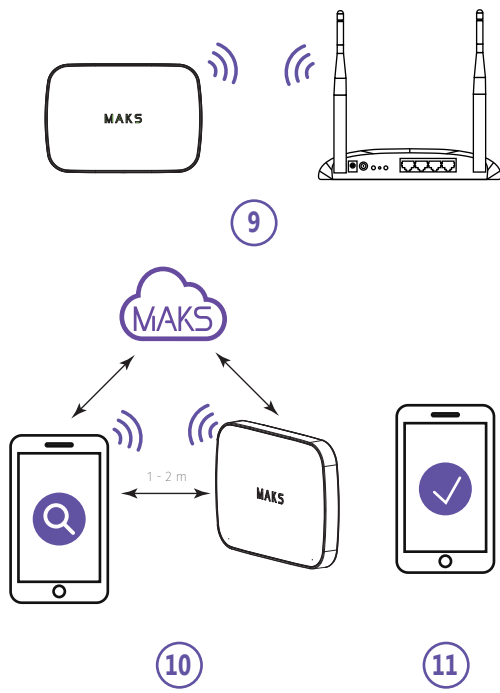
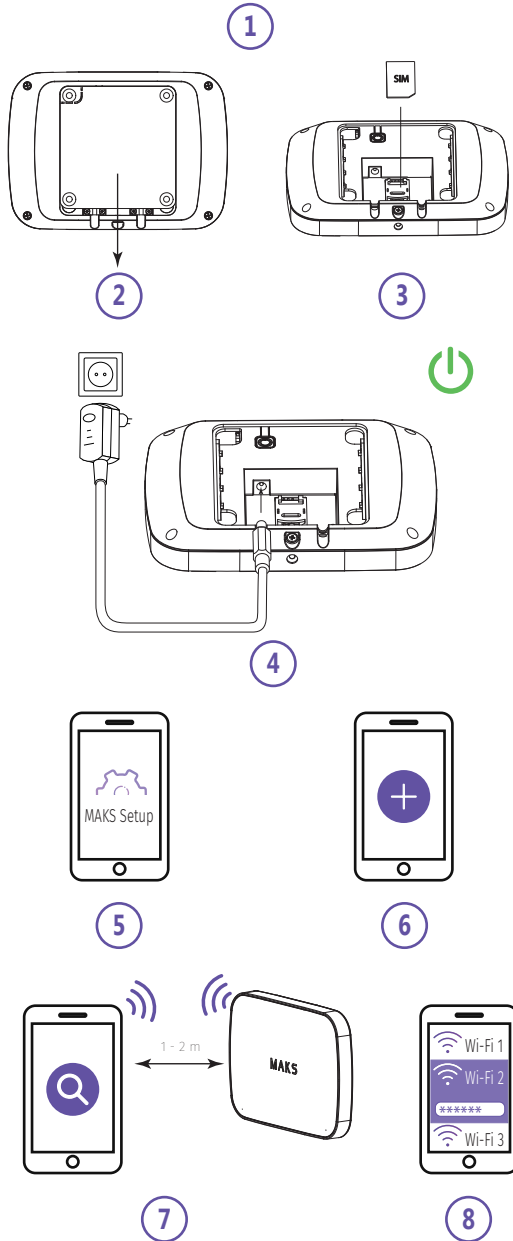
Гарантійний термін експлуатації пристроїв MAKS (ісключаючи елементи живлення) складає 2 роки з дати продажу. Якщо пристрій не працює належним чином, спочатку зверніться до support@maks.systems, можливо цей питання можна вирішити віддалено.



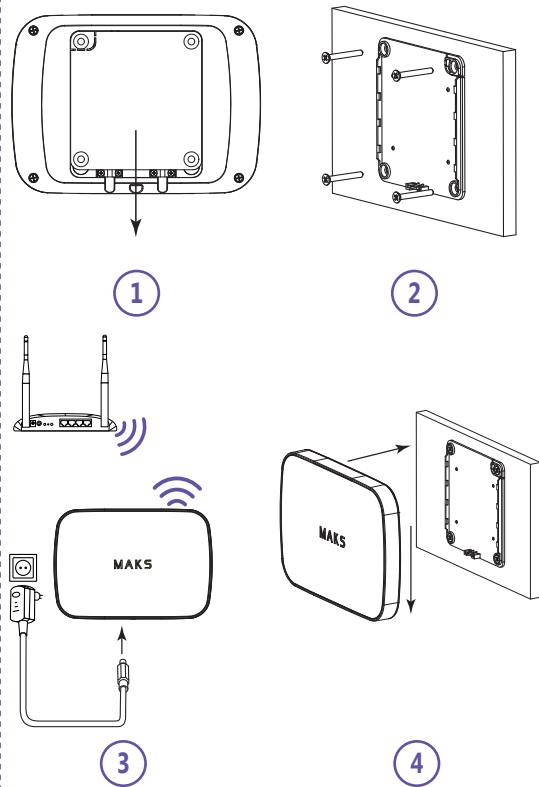
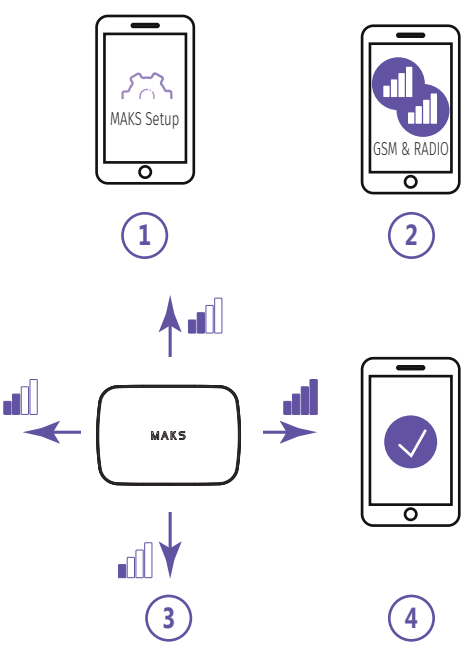
EN Install the app;
Sign up, if you have no account yet;
Sign in

UA Встановіть додаток;
Створіть обліковий запис, якщо ще не маєте;
Увійдіть в додаток

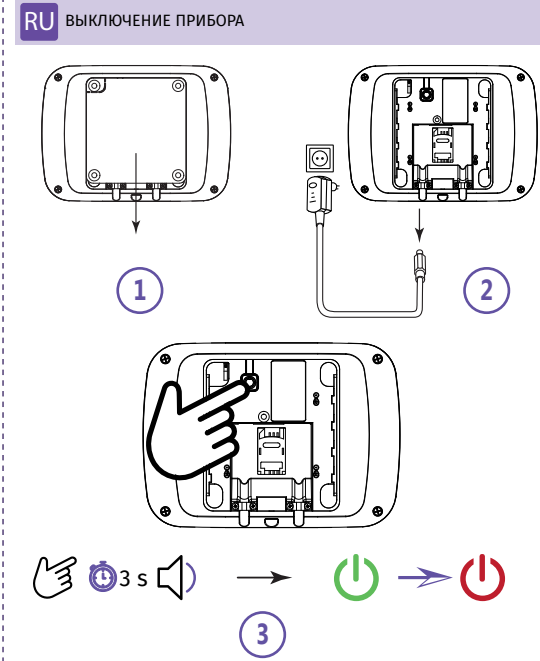
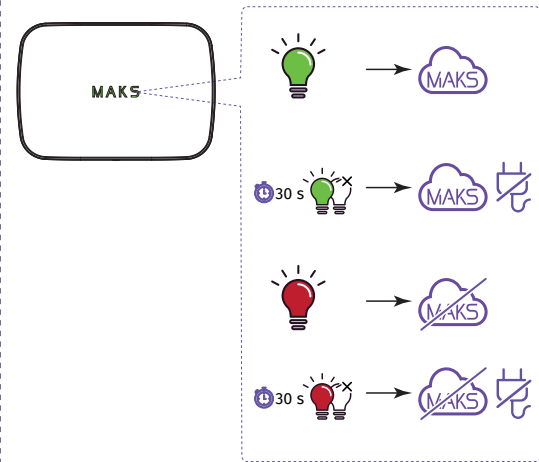
RU Установите приложение;
Создайте учетную запись, если её еще нет;
Войдите в приложение



EN OPTIMAL LOCATION SELECTION FOR INSTALLATION
UA ВИБІР МІСЦЯ ВСТАНОВЛЕННЯ **RU** ВЫБОР МЕСТА УСТАНОВКИ



EN INDICATION UA ІНДИКАЦІЯ RU ИНДИКАЦИЯ



EN RESETTING TO DEFAULT UA СКИДАННЯ ДО ПОЧАТКОВИХ НАЛАШТУВАНЬ

