



EN MAKS PIR Combi - is a combined wireless motion detector and acoustic breakglass sensor. The device is equipped with a PIR-sensor and microphone and is designed for the security of any indoor residential or industrial premises.

When the thermal balance of the environment changes or there is the sound of breaking glass, the device sends an alarm notification to the MAKS PRO control panel. For indoor use only.

The device is connected to the control panel and is configured with the **MAKS Setup** mobile application.



MAKS Setup

Functional parts of the device (see picture)

- | | |
|---|-------------------------|
| 1. Device case | 5. Bracket for mounting |
| 2. Microphone hole | 6. Tamper switch |
| 3. Light indicator of the operation modes | 7. Back of the device |
| 4. Fresnel lens | 8. Power button |

TECHNICAL SPECIFICATIONS	
	Motion detector
Maximum working distance	12 m
Detection angle	88°
PIR target detection speed	0.3 to 3 m/s
Optical noise immunity	> 6500 Lux
Pet immunity	weight up to 20 kg
	Break glass detector
Maximum distance	8 m
Detection angle	120°
Types of glass	Ordinary, patterned, tempered, laminated, reinforced, protected by polymer film of classes A1, A2, A3, double-glazed windows 4x16x4.
Glass thickness	2 mm to 8 mm
Glass dimension	0.5 m x 0.5 m to 3.0 m x 3.0 m
Power	3V, CR123A lithium battery included
Service life of battery	up to 5 years
Radio frequency	ISM-band wireless interface, multi-speed with several channels
	ITU region 1 (EU, UA): 868.0 to 868.6 MHz, bandwidth 100kHz, 20 mW max., up to 4800m (in line of sight);
	ITU region 3 (AU): 916.5 to 917 MHz, bandwidth 100kHz, 20 mW max., up to 4800m (in line of sight)
	Russian Federation: 868.0 to 868.2 MHz, bandwidth 100kHz, 10 mW max., up to 3200m (in line of sight)
Communication	Secure two way communication, sabotage detection, key - 256 bits
Operating temperature range	-10°C to +55°C
Dimensions & weight	90 x 60 x 34.35 mm & 150 grams
with a wall bracket	90 x 60 x 41.6 mm
with an angle bracket	90 x 60 x 48.84 mm
Case colour	white, black

COMPLETE SET

- MAKS PIR Combi;
- CR123A battery (pre-installed);
- Wall bracket;
- Angle bracket;
- Mounting kit;
- Quick start guide

CAUTION. RISK OF EXPLOSION IF BATTERY IS REPLACED BY AN INCORRECT TYPE. DISPOSE USED BATTERIES ACCORDING TO THE NATIONAL REGULATIONS

WARRANTY

Warranty for MAKS devices (except batteries) is valid for two years after the purchase date.

If the device operates incorrectly, please contact support@maks.systems at first, maybe it can be solved remotely.

EN MAKS PIR Combi - комбінований цифровий пасивний інфрачервоний і акустичний радіоканальний сповіщувач, обладнаний PIR-сенсором і мікрофоном, призначений для охорони закритих житлових та виробничих приміщень.

На підставі зміни теплового балансу середовища або звуку розбиття скла подає сигнал про вторгнення до приміщення до центру охоронної сигналізації MAKS PRO. Монтуюється всередині приміщення.

Пристрій підключається до центру охорони і налаштовується за допомогою мобільного додатка **MAKS Setup**.



MAKS Setup

Функциональні елементи пристрою (див. мал.)

- | | |
|---------------------------------------|--|
| 1. Корпус сповіщувача | 5. Кронштейн для кріплення сповіщувача |
| 2. Отвір мікрофона | 6. Тампер-контакт |
| 3. Світловий індикатор режимів роботи | 7. Задня кришка корпусу |
| 4. Лінза PIR-елементу | 8. Кнопка ввімкнення |

ХАРАКТЕРИСТИКИ	
	Сповіщувач руху
Відстань спрацювання	12 м
Кут огляду	88°
Швидкість цілі	0.3 ... 3 м/с
Оптична завадозахищеність	не менше 6500 Люкс
Нечутливість до тварин	рух тварин масою до 20 кг
	Сповіщувач розбиття скла
Відстань спрацювання	8 м
Кут огляду	120°
Види скла	Звичайне, візерункове, загартоване, ламіноване, армоване, захищене полімерною плівкою класів А1, А2, А3, склопакети 4х16х4.
Товщина скла	2 мм ... 8 мм
Поверхня скла	0.5 м x 0.5 м ... 3.0 м x 3.0 м
Живлення	3В, CR123A літієва батарея входить до комплекту
Строк служби батареї	до 5-ти років
Радіозв'язок	Бездротовий інтерфейс ISM, з кількома каналами і швидкостями
	ITU region 1 (EU, UA): 868.0...868.6 МГц, смуга 100 кГц, 20 мВт макс., до 4800 м (на відкритому просторі)
	ITU region 3 (AU): 916.5...917 МГц, смуга 100 кГц, 20 мВт макс., до 4800 м (на відкритому просторі)
	Російська Федерація: 868.0...868.2 МГц, смуга 100 кГц, 10 мВт макс., до 3200 м (на відкритому просторі)
Комунікація	Двостороння, шифрована, з визначенням саботажу (глушіння). Ключ шифрування - 256 біт
Діапазон робочих температур	-10°С ... +55°С
Габаритні розміри	90 x 60 x 34.35 мм
з кронштейном для стіни	90 x 60 x 41.6 мм
з кутовим кронштейном	90 x 60 x 48.84 мм
Колір корпусу	білий, чорний
Вага	150 грамів

КОМПЛЕКТАЦІЯ

- MAKS PIR Combi;
- Батарея CR123A (попередньо встановлена);
- Кронштейн для стіни;
- Кутовий кронштейн;
- Комплект для монтажу;
- Короткий посібник користувача

УВАГА. ЗАМІНА ЕЛЕМЕНТА ЖИВЛЕННЯ НА ІНШИЙ НЕКОРЕКТНОГО ТИПУ МОЖЕ ПРИВЕСТИ ДО ПОЖЕЖИ АБО ВИБУХУ. УТИЛІЗУЙТЕ ВИКОРИСТАНІ ЕЛЕМЕНТИ ЖИВЛЕННЯ ЗГІДНО З МІСЦЕВИМИ ЗАКОНАМИ ТА ПРАВИЛАМИ.

ГАРАНТІЙНИЙ ТЕРМІН ЕКСПЛУАТАЦІЇ

Гарантійний термін експлуатації на пристрої MAKS (крім елементів живлення) складає 2 роки з дати продажу. Якщо пристрій не працює належним чином, спершу зверніться до support@maks.systems, можливо це питання можна вирішити віддалено.

UA MAKS PIR Combi - комбінований цифровий пасивний інфрачервоний і акустичний радіоканальний ізвещатель, оборудован PIR-сенсором и микрофоном. Предназначен для охраны закрытых жилых и производственных помещений.

При изменении теплового баланса среды или при звуке разбития стекла передает сигнал о вторжении центру охранный сигнализации MAKS PRO. Монтируется внутри помещения.

Устройство подключается к центру охраны и настраивается с помощью мобильного приложения **MAKS Setup**.



MAKS Setup

Функциональные элементы устройства (см. рис.)

- | | |
|--------------------------------------|---------------------------------------|
| 1. Корпус извещателя | 5. Кронштейн для крепления извещателя |
| 2. Отверстие микрофона | 6. Тампер-контакт |
| 3. Световой индикатор режимов работы | 7. Задняя крышка корпуса |
| 4. Линза PIR-элемента | 8. Кнопка включения |

ХАРАКТЕРИСТИКИ	
	Извещатель движения
Рабочая дальность	12 м
Угол обзора	88°
Скорость цели	0.3 ... 3 м/с
Оптическая помехозащищенность	не менее 6500 Люкс
Не чувствителен к животным	до 20 кг
	Извещатель разбития стекла
Дальность срабатывания	8 м
Угол обзора	120°
Виды стекла	Обычное, узорчатое, закаленное, ламинированное, армированное, защищенное полимерной пленкой классов А1, А2, А3, стеклопакеты 4х16х4.
Толщина стекла	2 мм ... 8 мм
Поверхность стекла	0.5 м x 0.5 м ... 3.0 м x 3.0 м
Питание	3В, CR123A литиевая батарея в комплекте
Срок службы батареи	до 5 лет
Радиосвязь	Беспроводной интерфейс ISM, с несколькими каналами и скоростями
	ITU region 1 (EU, UA): 868.0...868.6 МГц, полоса 100 кГц, 20 мВт макс., до 4800 м (на открытом пространстве)
	ITU region 3 (AU): 916.5...917 МГц, полоса 100 кГц, 20 мВт макс., до 4800 м (на открытом пространстве)
	Российская Федерация: 868.0...868.2 МГц, полоса 100 кГц, 10 мВт макс., до 3200 м (на открытом пространстве)
Коммуникация	Двусторонняя, шифрованная, с определением саботажа (глушения). Ключ шифрования - 256 бит
Диапазон рабочих температур	-10°С ... +55°С
Габаритные размеры	90 x 60 x 34.35 мм
с кронштейном для стены	90 x 60 x 41.6 мм
с угловым кронштейном	90 x 60 x 48.84 мм
Цвет корпуса	белый, черный
Вес	150 граммов

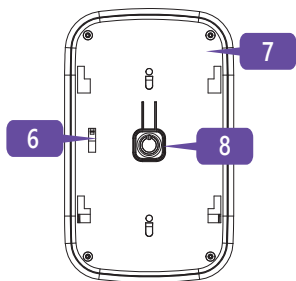
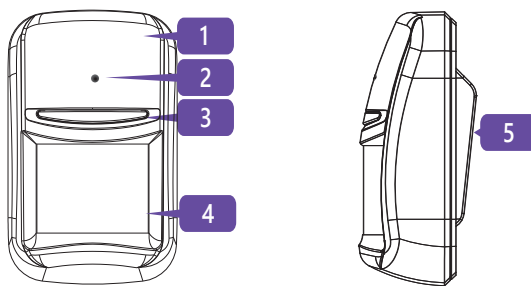
КОМПЛЕКТАЦИЯ

- MAKS PIR Combi;
- Батарея CR123A (предустановлена);
- Кронштейн для стены;
- Угловой кронштейн;
- Комплект для монтажа;
- Краткое руководство

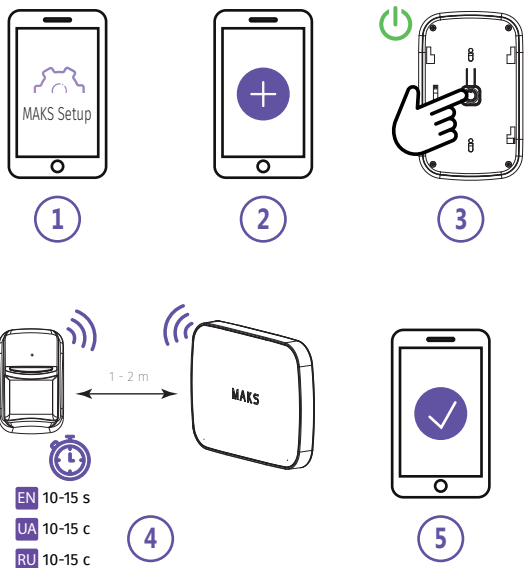
ВНИМАНИЕ. ЗАМЕНА ЭЛЕМЕНТА ПИТАНИЯ НА ДРУГОЙ НЕКОРЕКТНОГО ТИПА МОЖЕТ ПРИВЕСТИ К ПОЖАРУ ИЛИ ВЗРЫВУ. УТИЛИЗУЙТЕ ИСПОЛЬЗОВАННЫЕ ЭЛЕМЕНТЫ ПИТАНИЯ СОГЛАСНО МЕСТНЫМ ЗАКОНАМ И ПРАВИЛАМ.

ГАРАНТІЙНИЙ СРОК ЕКСПЛУАТАЦІЇ

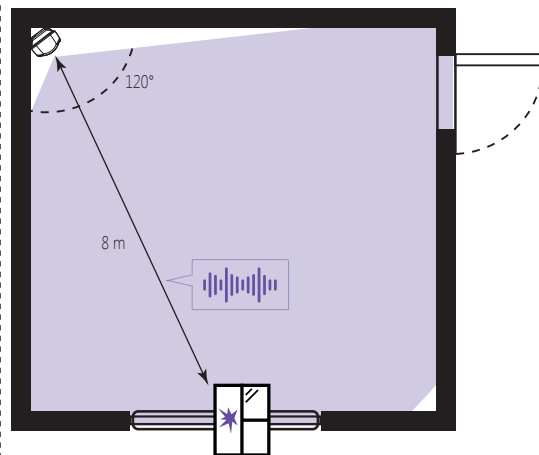
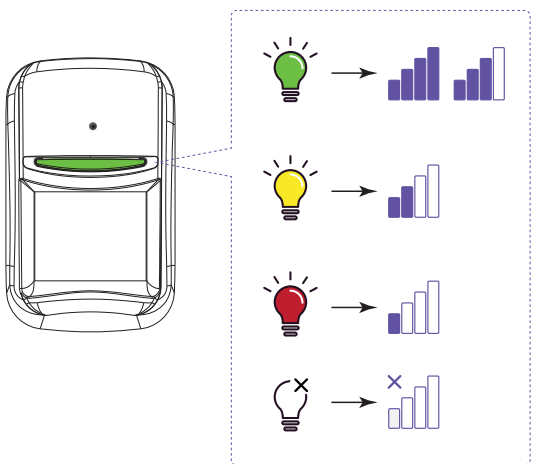
Гарантійний термін експлуатації пристроїв MAKS (ісключаючи елементи живлення) становить 2 роки з дати продажу. Якщо пристрій не працює належним чином, спочатку зверніться до support@maks.systems, можливо цей питання можна вирішити віддалено.



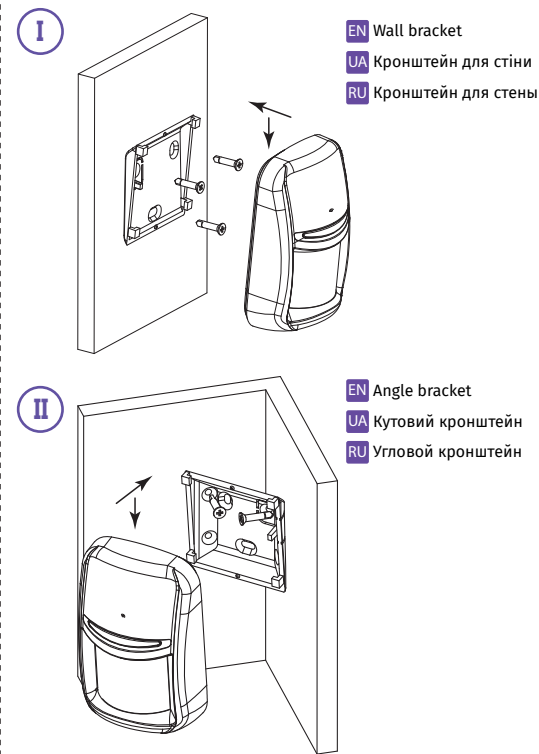
EN REGISTRATION UA РЕЄСТРАЦІЯ RU РЕГИСТРАЦИЯ



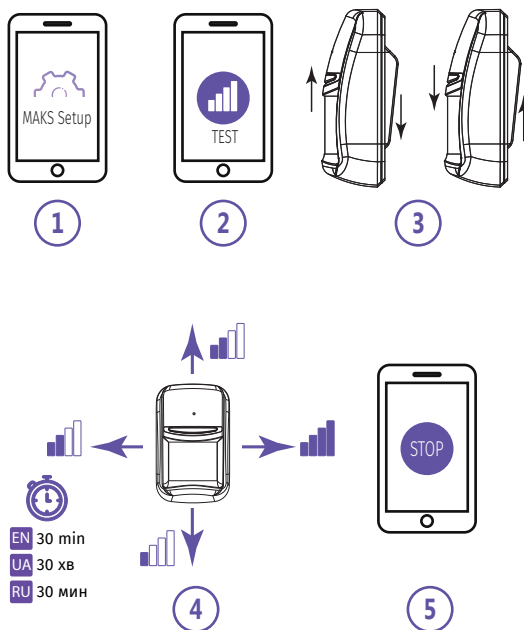
EN LED INDICATION IN RANGE TEST MODE
UA ІНДИКАЦІЯ LED В РЕЖИМІ ТЕСТУВАННЯ ЗВ'ЯЗКУ
RU ИНДИКАЦИЯ LED В РЕЖИМЕ ТЕСТИРОВАНИЯ СВЯЗИ



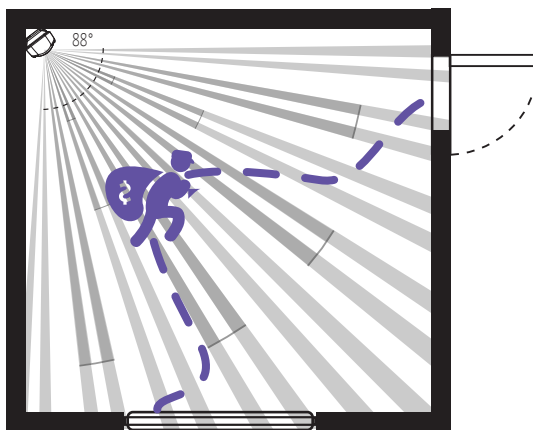
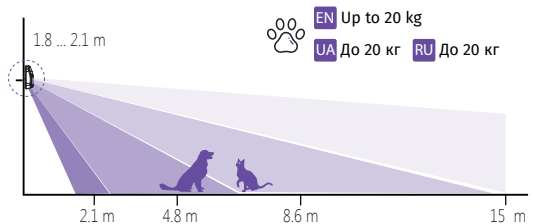
EN INSTALLATION UA ВСТАНОВЛЕННЯ RU УСТАНОВКА



EN RANGE TEST FOR OPTIMAL INSTALLATION LOCATION
UA ВИБІР МІСЦЯ ВСТАНОВЛЕННЯ RU ВИБОР МЕСТА УСТАНОВКИ



EN DEVICE PLACEMENT UA РОЗМІЩЕННЯ ПРИБОРУ
RU РАЗМЕЩЕНИЕ УСТРОЙСТВА



MAKS

MAKS