



**MAKS Button** - is a wireless key fob / button designed to control the MAKS PRO security system. It has one soft key and a LED indicator for interaction with the user of the alarm system. Can be used as a panic button, fire alarm button, medical alert key fob or button, for confirmation of patrol arrival, for switching on or off relay, etc. Button press time is adjustable.

EN



MAKS Setup

The device is registered for the user of the control panel and is configured with the **MAKS Setup** mobile application.

#### Functional parts of the device (see picture)

1. Top case cover
2. Bottom case cover
3. Fastening strap
4. Button
5. LED indicator
6. Mounting bracket

#### TECHNICAL SPECIFICATIONS

<b>Power</b>	3V, CR2032 lithium battery included
<b>Service life of battery</b>	up to 5 years
<b>Radio frequency</b>	ISM-band wireless interface, multi-speed with several channels <b>ITU region 1 (EU, UA):</b> 868.0 to 868.6 MHz, bandwidth 100kHz, 10 mW max., up to 300m (in line of sight); <b>ITU region 3 (AU):</b> 916.5 to 917 MHz, bandwidth 100kHz, 10 mW max., up to 300m (in line of sight); <b>Russian Federation:</b> 868.0 to 868.2 MHz, bandwidth 100kHz, 10 mW max., up to 300m (in line of sight)
<b>Communication</b>	Secure two way communication, sabotage detection, key - 256 bits
<b>Operating temperature range</b>	-10°C to +55°C
<b>Dimensions</b>	Ø 39 x 9 x 57 mm
<b>Bracket dimensions</b>	Ø 43 x 16 mm
<b>Case colour</b>	white, black
<b>Weight</b>	15 grams

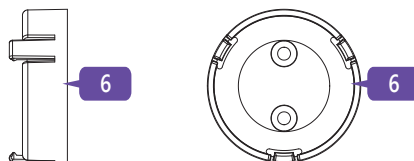
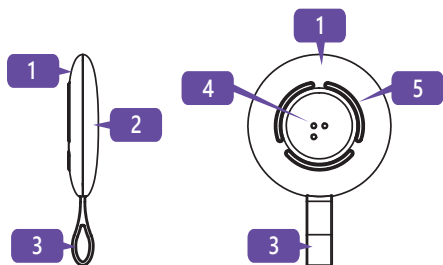
#### COMPLETE SET

1. MAKS Button; 2. CR2032 battery (pre-installed); 3. Mounting bracket; 4. Mounting kit; 5. Quick start guide

**CAUTION. RISK OF EXPLOSION IF BATTERY IS REPLACED BY AN INCORRECT TYPE. DISPOSE USED BATTERIES ACCORDING TO THE NATIONAL REGULATIONS**

#### WARRANTY

Warranty for MAKS devices (except batteries) is valid for two years after the purchase date. If the device operates incorrectly, please contact [support@maks.systems](mailto:support@maks.systems) at first, maybe it can be solved remotely.



**MAKS Button** - бездротовий брелок / кнопка для керування системою охорони MAKS PRO. Має одну програмовану кнопку та світлодіодний індикатор для взаємодії з користувачем тривожної сигналізації. Може використовуватись як тривожна кнопка (напад), кнопка пожежної тривоги, кнопка медичної тривоги, брелок підтвердження прибуття патруля, для ввімкнення та вимкнення реле і т.і. Час натискання кнопки налаштовується.

UA



MAKS Setup

Пристрій реєструється для користувача центру охорони і налаштовується за допомогою мобільного додатка **MAKS Setup**.

#### Функціональні елементи пристрою (див. мал.)

1. Верхня кришка корпусу
2. Нижня кришка корпусу
3. Ремінець для кріплення
4. Кнопка
5. Світлодіодний індикатор
6. Кронштейн для кріплення

#### ХАРАКТЕРИСТИКИ

<b>Живлення</b>	3V, CR2032 літієва батарея входить до комплекту
<b>Строк служби батареї</b>	до 5-ти років
<b>Радіозв'язок</b>	Бездротовий інтерфейс ISM, з кількома каналами і швидкостями <b>ITU region 1 (EU, UA):</b> 868.0...868.6 МГц, смуга 100 кГц, 10 мВт макс., до 300 м (на відкритому просторі) <b>ITU region 3 (AU):</b> 916.5...917 МГц, смуга 100 кГц, 10 мВт макс., до 300 м (на відкритому просторі) <b>Російська Федерація:</b> 868.0...868.2 МГц, смуга 100 кГц, 10 мВт макс., до 300 м (на відкритому просторі)
<b>Комунікація</b>	Двустороння, шифрована, з визначенням саботажу (глушіння). Ключ шифрування - 256 біт
<b>Діапазон робочих температур</b>	-10°C ... +55°C
<b>Габаритні розміри</b>	Ø 39 x 9 x 57 mm
<b>Габаритні розміри кронштейну</b>	Ø 43 x 16 mm
<b>Колір корпусу</b>	білий, чорний
<b>Вага</b>	15 грамів

#### КОМПЛЕКТАЦІЯ

1. MAKS Button; 2. Батарея CR2032 (попередньо встановлена); 3. Кронштейн для кріплення; 4. Комплект для монтажу; 5. Короткий посібник користувача

**УВАГА. ЗАМІНА ЕЛЕМЕНТА ЖИВЛЕННЯ НА ІНШИЙ НЕКОРЕКТНОГО ТИПУ МОЖЕ ПРИЗВЕСТИ ДО ПОЖЕЖИ АБО ВИБУХУ. УТИЛІЗУЙТЕ ВИКОРИСТАНІ ЕЛЕМЕНТИ ЖИВЛЕННЯ ЗГІДНО З МІСЦЕВИМИ ЗАКОНАМИ ТА ПРАВИЛАМИ.**

#### ГАРАНТІЙНИЙ ТЕРМІН ЕКСПЛУАТАЦІЇ

Гарантійний термін експлуатації на пристрої MAKS (крім елементів живлення) складає 2 роки з дати продажу. Якщо пристрій не працює належним чином, спершу зверніться до [support@maks.systems](mailto:support@maks.systems), можливо це питання можна вирішити віддалено.

**MAKS Button** - беспроводной брелок / кнопка для управления системой охраны MAKS PRO. Имеет одну программируемую кнопку и светодиодный индикатор для взаимодействия с пользователем охранной сигнализации. Может использоваться как тревожная кнопка (нападение), кнопка пожарной или медицинской тревоги, брелок подтверждения прибытия наряда, для включения и отключения реле и т.д. Время нажатия кнопки настраивается.

RU



MAKS Setup

Устройство регистрируется для пользователя центра охраны и настраивается с помощью мобильного приложения **MAKS Setup**.

#### Функциональные элементы устройства (см. рис.)

1. Верхняя крышка корпуса
2. Нижняя крышка корпуса
3. Ремешок для крепления
4. Кнопка
5. Светодиодный индикатор
6. Кронштейн для крепления

#### ХАРАКТЕРИСТИКИ

<b>Питание</b>	3V, CR2032 литиевая батарея в комплекте
<b>Срок службы батареи</b>	до 5 лет
<b>Радиосвязь</b>	Беспроводной интерфейс ISM, с несколькими каналами и скоростями <b>ITU регион 1 (EU, UA):</b> 868.0...868.6 МГц, полоса 100 кГц, 10 мВт макс., до 300 м (на открытом пространстве) <b>ITU регион 3 (AU):</b> 916.5...917 МГц, полоса 100 кГц, 10 мВт макс., до 300 м (на открытом пространстве) <b>Российская Федерация:</b> 868.0...868.2 МГц, полоса 100 кГц, 10 мВт макс., до 300 м (на открытом пространстве)
<b>Коммуникация</b>	Двусторонняя, шифрованная, с определением саботажу (глушения). Ключ шифрования - 256 бит
<b>Диапазон рабочих температур</b>	-10°C ... +55°C
<b>Габаритные размеры</b>	Ø 39 x 9 x 57 mm
<b>Габаритные размеры кронштейна</b>	Ø 43 x 16 mm
<b>Цвет корпуса</b>	белый, черный
<b>Вес</b>	15 граммов

#### КОМПЛЕКТАЦИЯ

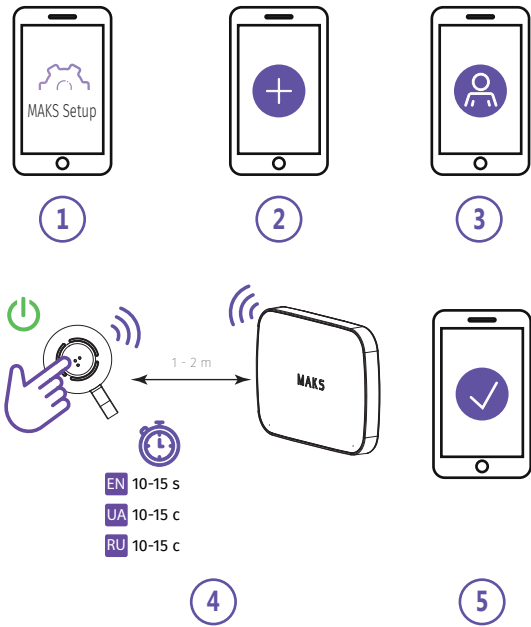
1. MAKS Button; 2. Батарея CR2032 (предустановлена); 3. Кронштейн для крепления; 4. Комплект для монтажа; 5. Короткий посібник користувача

**ВНИМАНИЕ. ЗАМЕНА ЭЛЕМЕНТА ПИТАНИЯ НА ДРУГОЙ НЕКОРЕКТНОГО ТИПА МОЖЕТ ПРИВЕСТИ К ПОЖАРУ ИЛИ ВЗРЫВУ. УТИЛИЗИРУЙТЕ ИСПОЛЬЗОВАННЫЕ ЭЛЕМЕНТЫ ПИТАНИЯ СОГЛАСНО МЕСТНЫМ ЗАКОНАМ И ПРАВИЛАМ.**

#### ГАРАНТИЙНЫЙ СРОК ЭКСПЛУАТАЦИИ

Гарантійний термін експлуатації приборів MAKS (ісключаючи елементи живлення) складає 2 роки з дати продажу. Якщо пристрій не працює належним чином, спочатку зверніться до [support@maks.systems](mailto:support@maks.systems), можливо цей питання можна вирішити віддалено.

EN REGISTRATION UA РЕЄСТРАЦІЯ RU РЕГИСТРАЦИЯ

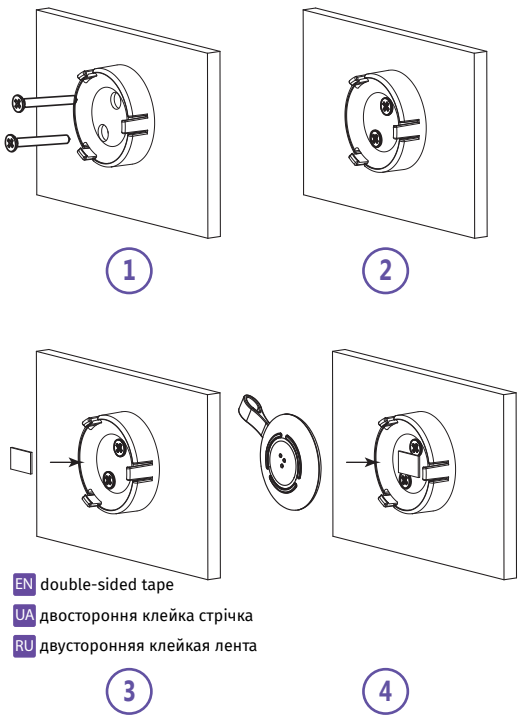


EN 10-15 s

UA 10-15 c

RU 10-15 c

EN INSTALLATION UA ВСТАНОВЛЕННЯ RU УСТАНОВКА

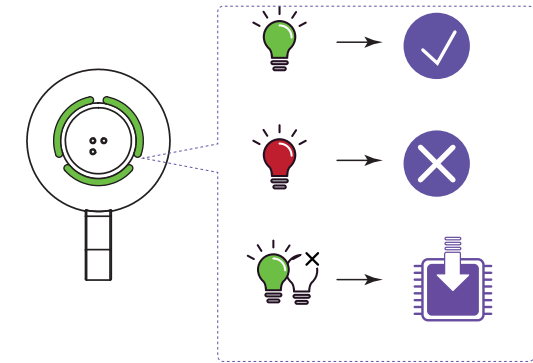


EN double-sided tape

UA двостороння клейка стрічка

RU двусторонняя клейкая лента

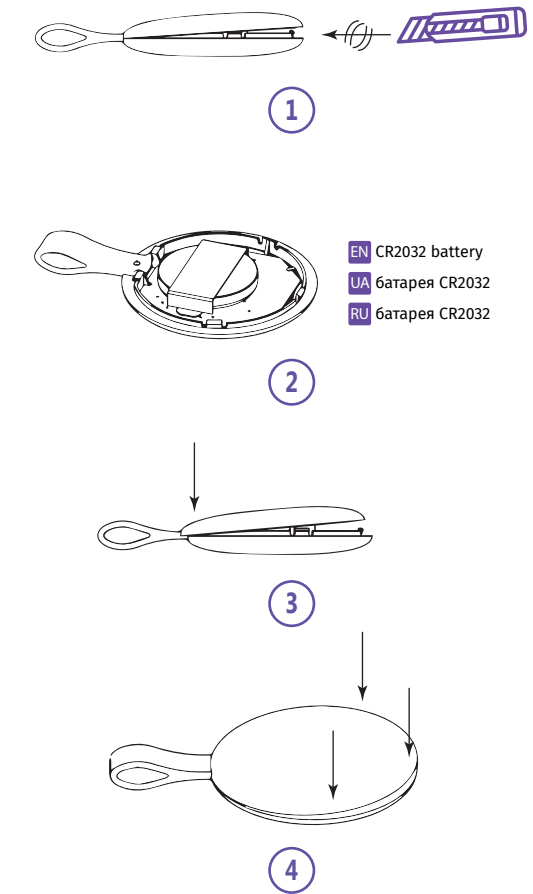
EN INDICATION UA ІНДИКАЦІЯ RU ИНДИКАЦИЯ



EN BATTERY REPLACEMENT

UA ЗАМІНА БАТАРЕЇ

RU ЗАМЕНА БАТАРЕИ



EN CR2032 battery

UA батарея CR2032

RU батарея CR2032

MAKS

MAKS

MAKS

MAKS