

MAKS WDC mini

БЕЗДРОТОВИЙ МАГНІТОКОНТАКТНИЙ СПОВІЩУВАЧ

- доступний в трьох кольорах
- захищений двосторонній радіозв'язок з MAKS PRO
- 868,0 ... 868,6 МГц, декілька каналів для резервування, відстань - до 2000 м на відкритому просторі
- до 5-ти років роботи на одному елементі живлення
- простий і зручний монтаж
- надійне кріплення
- мініатюрний сповіщувач
- стабільна робота на металевих дверях

MAKS



Охоронний точковий магнітоконтактний радіоканальний сповіщувач призначений для контролювання стану конструктивних елементів на відкриття або зсув для виявлення спроби проникнення до приміщення і для видавання сповіщення про тривогу до центру охоронної сигналізації MAKS PRO.

Монтується всередині приміщення і застосовується для захисту дверей та вікон.

Радіозв'язок

Сповіщувач має приймально-передавальний пристрій 868,0 ... 868,6 МГц, з декількома каналами для резервування. Захищений двосторонній радіозв'язок. Відстань - до 2000 м на відкритому просторі. Три градації потужності, максимальна - до 20 мВт.



Налаштування

Сповіщувач працює лише з MAKS PRO, під'єднання до сторонніх систем не передбачено. Сповіщувач підключається до центру охорони і налаштовується за допомогою мобільного додатка MAKS Setup.

Характеристики

Поріг спрацювання геркону	7-15 мм
Максимальна кількість спрацювань	не менше 1000000
Бездротовий інтерфейс ISM, до 2000 м	868,0... 868,6 МГц
Живлення (літєва батарея входить до комплекту)	батарея CR2, 3В
споживання у черговому режимі	не більше 2 мкА
споживання під час передавання	не більше 45 мА
строк служби батареї	до 5-ти років
Стійкість до електромагнітного поля	8 В/м
Діапазон робочих температур	від -20°C до +50°C
Колір корпусу	білий, чорний, темно-коричневий
Габаритні розміри сповіщувача	85 x 18,5 x 17,6 мм
Габаритні розміри магніту	85 x 11 x 6 мм
Маса	56 грамів
Гарантійний термін експлуатації	2 роки з дати продажу

Елементи живлення

Прилад використовує літєвий елемент живлення типу CR2 (в комплекті).

Утилізуйте використані елементи живлення згідно з місцевими законами та правилами.

Більше інформації про налаштування та роботу з приладом розміщено на сайті www.maks.systems

Виготовлено

(Особисті підписи посадових осіб, відповідальних за приймання)

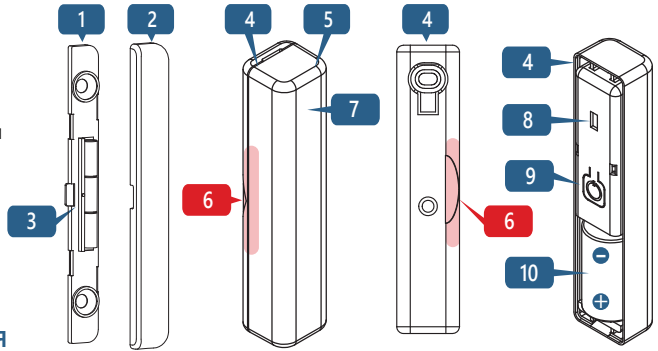
Штамп ВПК

Виробник

ТОВ "Інтегрейтед Текнікал Віжн Лтд"
03035, Україна, м. Київ,
вул. Василя Липківського, 1
Тел: +38 (044) 248-65-88

Функціональні елементи пристрою

1. Нижня пластина корпусу магніту
2. Кришка корпусу магніту
3. Неодимовий магніт
4. Нижня пластина корпусу сповіщувача
5. Верхня кришка корпусу і капсула з пристроєм
6. Відмітки розташування магніта
7. Світлодіодний індикатор
8. Тампер-контакт
9. Кнопка ввімкнення/вимкнення
10. Елемент живлення, батарея CR2



Встановлення та підключення

Реєстрація, налаштування і монтаж

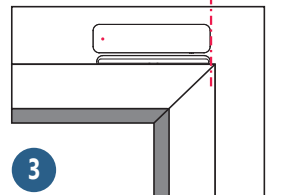
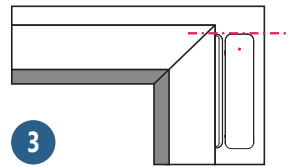
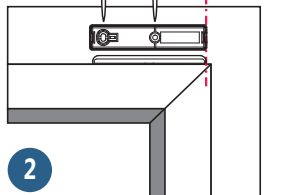
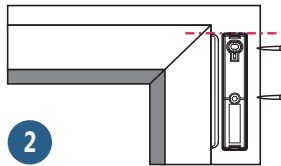
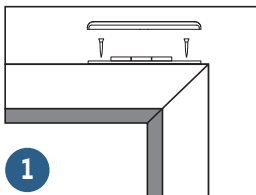
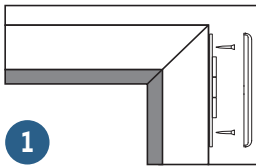
1. Розмістіть сповіщувач на відстані не більше 2 м від центру охорони MAKS PRO. Реєстрація відбувається на мінімально можливій потужності, щоб уникнути впливу сусідніх систем, що налаштовуються поряд
2. Запустіть додаток MAKS Setup
3. Керуючись вказівками, під'єднайтеся до MAKS PRO та запустіть реєстрацію бездротових пристроїв MAKS
4. Ввімкніть MAKS WDC міні, через 10-20 секунд його буде зареєстровано
5. Налаштуйте новий пристрій в мобільному додатку

Сповіщувач можна розміщати вертикально або горизонтально. Магніт встановлюється біля відповідної позначки 6 на корпусі пристрою.

Рекомендується виконувати монтаж в наступній послідовності:

1. Вибір місця встановлення з оптимальним сигналом за допомогою додатка MAKS Setup
2. Монтаж магніта (крок 1)
3. Встановлення нижньої пластини сповіщувача (крок 2)
4. Встановлення пристрою (крок 3)

Увага! При правильному встановленні пристрою тампер буде затиснуто (зафіксовано).



Увімкнення і вимкнення пристрою

Натисніть кнопку **9**, щоб увімкнути пристрій — світловий індикатор буде ввімкнено. Якщо пристрій зареєстровано в MAKS PRO, він переходить до чергового режиму. Якщо пристрій не було зареєстровано, через 30 секунд він перейде в режим сну. Щоб вимкнути пристрій, натисніть і утримуйте кнопку **9** протягом 5-ти секунд.

Вибір місця встановлення

Ретельно обирайте місце встановлення сповіщувача MAKS WDC mini.

Прилад не можна розміщувати:

1. На вулиці або в приміщеннях з неприпустимою вологістю і температурою
2. У місцях з високим рівнем радіоперешкод
3. Поблизу предметів, що можуть викликати затухання або екранування радіосигналу (метал, дзеркала тощо)
4. На відстані ближче 1 м від центру охорони

Індикація в режимі тестування зв'язку

Зв'язок відмінний - світлодіодний індикатор блимає зеленим
Зв'язок задовільний - світлодіодний індикатор блимає жовтим
Поганий зв'язок - світлодіодний індикатор блимає червоним
Нема зв'язку - світлодіодний індикатор швидко блимає червоним

В режимі тестування сигналу радіопередавач пристрою працює на середній потужності.