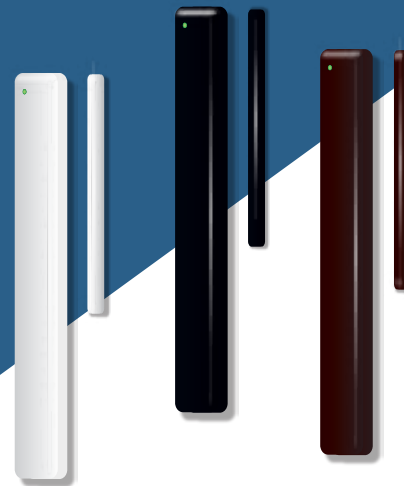


- доступний в трьох кольорах
- захищений двосторонній радіозв'язок з MAKS PRO
- 868,0 ... 868,6 МГц, декілька каналів для резервування, відстань - до 2000 м на відкритому просторі
- до 3-х років роботи на одному елементі живлення
- простий і зручний монтаж
- надійне кріплення
- стабільна робота на металевих дверях



Охоронний точковий магнітоконтактний радіоканальний сповіщувач призначений для контролювання стану конструктивних елементів на відкриття або зсув для виявлення спроби проникнення до приміщення і для видавання сповіщення про тривогу до центру охоронної сигналізації MAKS PRO.

Монтується всередині приміщення, оснащений двома герконами і застосовується для захисту дверей та вікон.

Сповіщувач має контакти для підключення світлодіоду інформування про постановку під охорону та зовнішнього геркону.

Радіозв'язок

Сповіщувач має приймально-передавальний пристрій 868,0 ... 868,6 МГц, з декількома каналами для резервування. Захищений двосторонній радіозв'язок. Відстань - до 2000 м на відкритому просторі. Три градації потужності, максимальна - до 20 мВт.

Налаштування

Сповіщувач працює лише з MAKS PRO, під'єднання до сторонніх систем не передбачено. Сповіщувач підключається до центру охорони і налаштовується за допомогою мобільного додатка MAKS Setup.



Особливості

Використовуйте лише один з трьох сенсорів: верхній, нижній вбудовані геркони або зовнішній геркон. Спрацювання двох чи більше сенсорів одночасно є тривоگو.

Час включення зовнішнього світлодіоду інформування про постановку - 15 секунд.

Елементи живлення

Прилад використовує елемент живлення типу AAA

Літєві батареї (FR03)	Рекомендовано (в комплекті)
Лужні батареї (LR03)	Можливе використання при температурі вище +5°C
Сольові батареї (R03)	Не можна використовувати!

Більше інформації про налаштування та роботу з приладом розміщено на сайті www.maks.systems

Характеристики

Поріг спрацювання геркону	7-15 мм
Максимальна кількість спрацювань	не менше 1 000 000
Кількість позицій для магніта (герконів)	2, захист від саботажу
Бездротовий інтерфейс ISM, до 2000 м	868,0... 868,6 МГц
Живлення (літєва батарея в комплекті)	батарея AAA (FR03) 1,5В
споживання у черговому режимі	не більше 5 мкА
споживання під час передавання	не більше 70 мА
строк служби батареї (без зовнішнього LED)	3 роки
Стійкість до електромагнітного поля	8 В/м
Діапазон робочих температур	від -10°C до +55°C
Колір корпусу	білий, темно-коричневий, чорний
Габаритні розміри сповіщувача	138 x 20,75 x 17,1 мм
Габаритні розміри магніту	85 x 11 x 6 мм
Маса	65 грамів
Підключення до WDC	зовнішній LED і геркон
довжина кабелю до LED і геркону	не більше 1 м
Гарантійний термін експлуатації	2 роки з дати продажу

Виготовлено

(Особисті підписи посадових осіб, відповідальних за приймання)

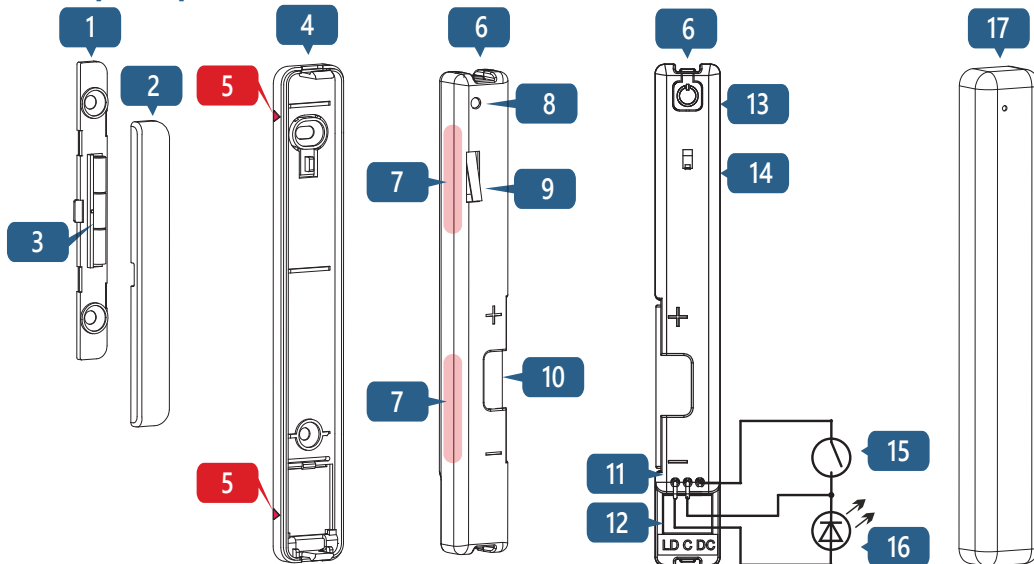
Штамп ВТК

Виробник

ТОВ "Інтегрейтед Текнікал Віжн Лтд"
03035, Україна, м. Київ,
вул. Василя Липківського, 1
Тел: +38 (044) 248-65-88

Функціональні елементи пристрою

1. Нижня пластина корпусу магніту
2. Кришка корпусу магніту
3. Неодимовий магніт
4. Нижня пластина корпусу сповіщувача
5. Відмітки розташування магніта
6. Капсула з пристроєм
7. Місцезнаходження герконів в капсулі
8. Світлодіодний індикатор
9. Верхній тампер-контакт
10. Елемент живлення, батарея AAA
11. Дроти для під'єднання геркону (контакт DC), світлодіоду (LED, контакт LD + світлодіоду) та загальний дріт (контакт C, земля)
12. Ніша для дротів
13. Кнопка ввімкнення/вимкнення
14. Нижній тампер-контакт
15. Зовнішній геркон
16. Зовнішній світлодіод (LED)
17. Верхня кришка корпусу сповіщувача



Встановлення та підключення

Реєстрація, налаштування і монтаж

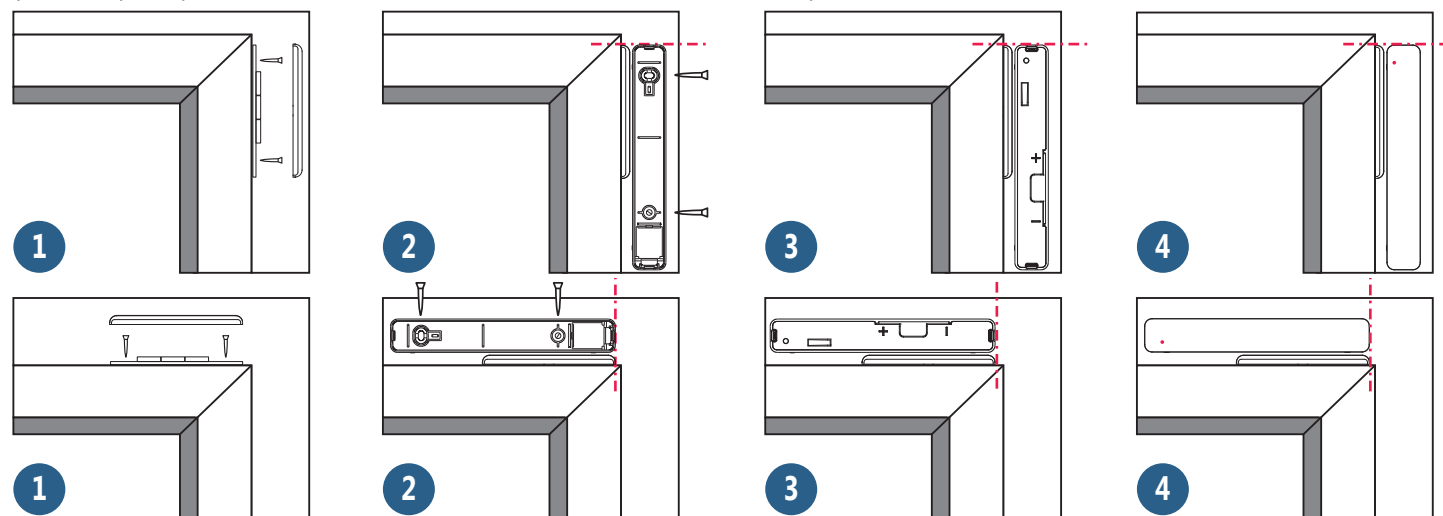
1. Розмістіть сповіщувач на відстані не більше 2 м від центру охорони MAKS PRO. Реєстрація відбувається на мінімально можливій потужності, щоб уникнути впливу сусідніх систем, що налаштовуються поряд
2. Запустіть додаток MAKS Setup
3. Керуючись вказівками, під'єднайтеся до MAKS PRO та запустіть реєстрацію бездротових пристроїв MAKS
4. Ввімкніть MAKS WDC, через 10-20 секунд його буде зареєстровано
5. Налаштуйте новий пристрій в мобільному додатку

Сповіщувач можна розмістити вертикально або горизонтально. Магніти повинні бути встановлені біля відповідних позначок **5** на корпусі пристрою.

Рекомендується виконувати монтаж в наступній послідовності:

1. Вибір місця встановлення з оптимальним сигналом за допомогою додатка MAKS Setup
2. Монтаж магніта (крок 1)
3. Встановлення нижньої пластини сповіщувача (крок 2), відповідно до місцезнаходження герконів
4. Встановлення капсули з пристроєм та закриття корпусу пристрою (кроки 3-4)

Увага! При правильному встановленні капсули нижній і верхній тампер повинні бути затиснуті (зафіксовані).



Увімкнення і вимкнення пристрою

Натисніть кнопку **13**, щоб увімкнути пристрій — світловий індикатор буде ввімкнено. Якщо пристрій зареєстровано в MAKS PRO, він переходить до чергового режиму. Якщо пристрій не було зареєстровано, через 30 секунд він перейде в режим сну.

Щоб вимкнути пристрій, натисніть і утримуйте кнопку **13** протягом 5-ти секунд.

Вибір місця встановлення

Ретельно обирайте місце встановлення сповіщувача MAKS WDC.

Прилад не можна розміщувати:

1. На вулиці або в приміщеннях з неприпустимою вологістю і температурою
2. У місцях з високим рівнем радіоперешкод
3. Поблизу предметів, що можуть викликати затухання або екранування радіосигналу (метал, дзеркала тощо)
4. На відстані ближче 1 м від центру охорони

Індикація в режимі тестування зв'язку

Зв'язок відмінний - світлодіодний індикатор блимає зеленим

Зв'язок задовільний - світлодіодний індикатор блимає жовтим

Поганий зв'язок - світлодіодний індикатор блимає червоним

Нема зв'язку - світлодіодний індикатор швидко блимає червоним

В режимі тестування сигналу радіопередавач пристрою працює на середній потужності.